

Nödsignalknapp

Punos tillhandahåller ett varierat utbud av tillbehör till SCA Instängningslarm. Här redovisas nödsignalknappar och deras tillbehör. Skulle du ha några andra önskemål får du mycket gärna ta kontakt med oss för vidare diskussion.

Nödsignalknappar - SCB3DL, SCB4DL, SCB5DL

Kallas även för tryckknapp eller larmknapp. En eller flera belysta larmknappar används för att aktivera larmet. Nödsignalknappen ska monteras så att den är lättåtkomlig.



SCB3DL

Mått (b - h - d): 72 x 78 x 90 mm

Drivspänning: 12 V LED
14 mA

Temperatur: -25°C <-> +60°C

Övrigt:



SCB4DL

86 x 85 x 108 mm

12 V LED
14 mA

-25°C <-> +60°C



SCB5DL

85 x 186 x 126 mm

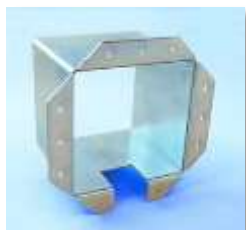
12 V LED
24 mA

-30°C <-> +40°C

Ex II 2 G

Skyddande hölje till larmknapp

Då det finns risk för att larmknappen skadas - t ex av en truck som av misstag kör på den - har vi tagit fram ett anpassat skyddande hölje av plåt till larmknappen SCB3DL som är den vanligaste.



SCG1EE

Mått (b - h - d): 100 x 100 x 95 mm

SCG1EE monterad runt
SCB3DL